

価格(税込)

成約いたしました。
ありがとうございました。

万円

交通

- JR山手線「原宿」「渋谷」駅 徒歩8分
- 東京メトロ千代田線「明治神宮前」駅 徒歩4分

名称

神宮前コーポラス
旧法借地権)

神宮前コーポラス
JINGUUMAE CORPO.

神宮前6丁目 × フルリノベーション(一新) × 平成23年耐震補強工事済
平成24年大規模修繕工事済

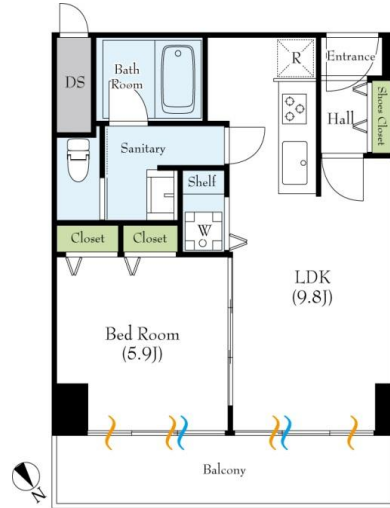
(住居表示)

渋谷区神宮前6丁目25-8

(専有面積 36.99 m²)

【概要】

- 平成24年10月フルリノベーション
- 専有部はスケルトンから一新新築同様です。
- 「神宮前6丁目」アドレス
- 「神宮前交差点よりすぐ」の誰もが憧れの立地。原宿、表参道界隈が直の生活圈です。
- 無垢材のフローリング
- 素材感に溢れた感性の意匠です。こだわりの方に評価されます。間取りも綺麗におさめています。
- この立地でこの支払い！
- 管理費等全てを含め月額支払は10万円代になります。(要条件確認) この絶好立地での周辺賃料と比較してみてください。
- 権利の強い旧法借地権です。
- 借地権割合70%、地代はわずか2358円/月、更新等もご安心下さい。149戸の大規模で地主様はお隣の長泉寺です。(借地Q&A資料あり)



必見!

[map & info.]

事務所使用可能です。

明治通り TAKEO KIKUCHI
ブティック入ってます



【物件概要】

- ◆所在地 / 渋谷区神宮前6-25-8
- ◆交通 / JR山手線「原宿」「渋谷」駅 徒歩8分
東京メトロ千代田線「明治神宮前」駅 徒歩4分
- ◆構造規模 / 鉄骨鉄筋コンクリート造地上15階建3階部分
- ◆土地権利 / 旧法賃借権
- ◆専有面積 / 壁芯36.99m²
- ◆間取り / 1LDK
- ◆管理費 / 10,360円(月額)
- ◆地代 / 2,358円(月額)
- ◆備考 / ペット飼育可(一部制限) 事務所使用可能(管理費別途)
- ◆総戸数 / 149戸
- ◆築年月 / 昭和46年9月
- ◆管理形態 / 自主管理
- ◆用途地域 / 第2種中高層住居専用地域
- ◆修繕積立金 / 7,790円(月額)
- ◆現況 / 空室 ◆引渡 / 即可
- 平成23年耐震補強工事実施 平成24年10月大規模修繕工事実施
修繕積立金総額 267,531,480円 (平成23年9月現在)

【リノベーション内容】平成24年10月完了

- フローリング新規貼替(無垢材)
- 壁・天井クロス貼替
- 専有部配管新規交換
- 給湯器新規交換
- 建具・収納等新規交換
- 照明器具新規交換
- 洗面台新規交換(造作)
- エアコン1基新規設置
- TOTO製ウォシュレット付トイレ新規交換
- INAX製ユニットバス新規交換(追焚機能、換気乾燥機付)
- PANASONIC製システムキッチン新規交換



