

マンション	価格(税込)	交通	名称
	成約いたしました。 ありがとうございました。 万円	●JR中央線・総武中央線「荻窪」駅 徒歩13分 ●東京外丸の内線「荻窪」駅 徒歩13分 ●バス「日大二高」前 徒歩1分	千代田ハイツ荻窪

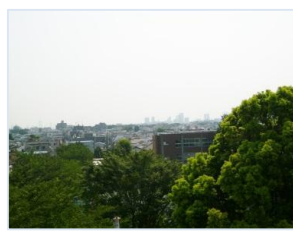
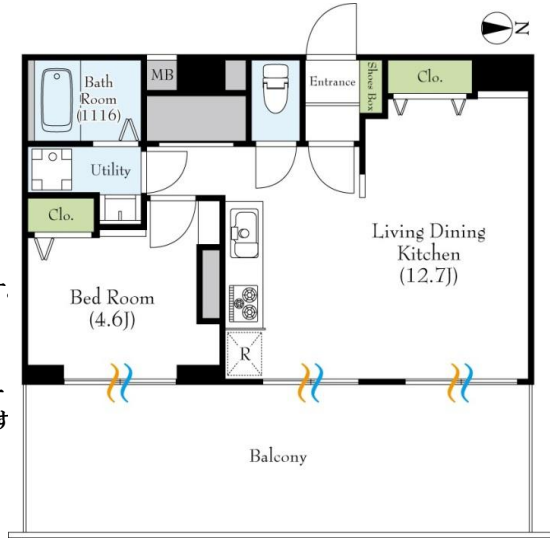
千代田ハイツ荻窪
CHIYODA HEIGHTS

最上階 テラス風バルコニー付 × フルリノベーション(一新)

(住居表示) 杉並区天沼2-42-23
(専有面積) 40.12 m²

【概要】

- 平成25年8月フルリノベーション
- 専有部は配管も含めスケルトンから一新 全て新築同様
- 最上階 眺望良好
- 前面は日大二高のグラウンドでありまた最上階の為、素晴らしい眺望です
- 広いワイドスパン バルコニー
- 16mあるワイドスパンのバルコニーはテーブルも設置可能なスペースです
- 効率空間
- デッドスペースの少ないゆとりのLDKは使い方のバリエーションも自由です。
- 高い利便性
- 「荻窪」駅 徒歩圏、バスでは「日大二高前」すぐ目の前です。



内装必見です。
※展示家具は全て
プレゼントいたします。
(9月12日設置予定)

- 天沼小学校 (通学区)
350m 徒歩約5分
- 天沼中学校 (通学区)
650m 徒歩約8分



【物件概要】

- ◆所在地 / 東京都杉並区天沼2丁目-42-23
- ◆交通 / JR中央・総武線「荻窪」駅徒歩13分
- ◆構造規模 / 鉄筋コンクリート造地上6階建6階部分
- ◆土地権利 / 所有権
- ◆土地権利 / 所有権 ◆総戸数 / 46戸
- ◆専有面積 / 壁芯40.12m² ◆築年月 / 昭和52年4月
- ◆間取り / 1LDK ◆管理形態 / 自主管理
- ◆用途地域 / 近隣商業地域
- ◆管理費 / 9,900円(月額) ◆修繕積立金 / 9,500円(月額)
- ◆現況 / 空室 ◆引渡 / 即可
- ◆備考 / 修繕積立金30,428,304円(平成24年3月31日現在)

- 【リノベーション内容】**
- フローリング新規貼替
 - 壁・天井クロス貼替
 - 専有部配管新規交換
 - 給湯器新規交換
 - 建具・収納等新規交換
 - 照明器具新規交換
 - 洗面台新規交換
 - エアコン1基新規設置
 - TOTO製ウォシュレット付トイレ新規交換
 - INAX製ユニットバス新規交換(追焚機能、換気乾燥機付)
 - Panasonic製システムキッチン新規交換 他



株式会社サンデイホームズ TEL 03-5733-4358
 東京都知事(1)第94032号 担当直通 090-7347-0358 (金井)
 〒105-0022 東京都港区海岸1-9-18 国際浜松町ビル5階 FAX / 03-3431-0358
 http://www.sandy-holmes.com E-mail:kanai@sandy-holmes.com

