

価格(税込)

ご成約致しました。
ありがとうございました。

万円

交通

- 小田急線「登戸」駅 徒歩8分
- JR南武線「登戸」駅 徒歩7分

名称

ファミリー登戸

ファミリー登戸
FAMILE NOBORITO

『多摩リバーサイドリゾート』がコンセプト × 新耐震フルリノベーション

【ポイント】①建物編

- 新耐震基準 (住宅ローン控除)
- 丸紅ブランド『ファミリー』



最大20.3帖の可変リビング

【ポイント】②室内編

- 室内スケルトンリノベーション (配管まで一新)
平成26年5月完了済



目映いホワイトレンガタイル

- 素材感あふれるリゾート室内
 - 玄関には白のレンガタイル
 - オーク無垢材のフローリング
 - 人工大理石シンクキッチン
 - パンブー素材の家具 (進呈)

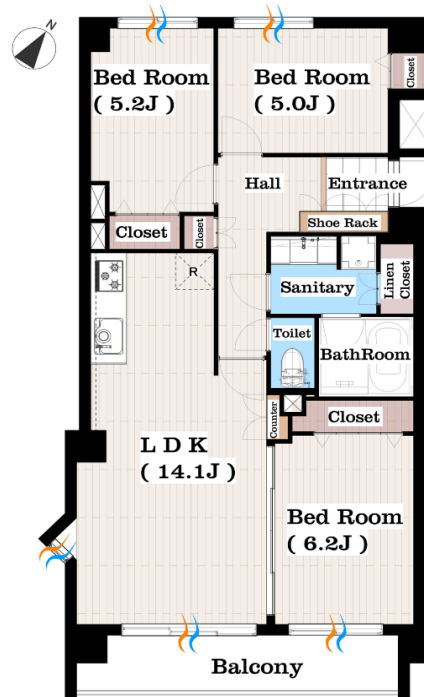
- 最大20.3帖の可変リビング

【ポイント】③立地編

- 急行停車駅「登戸」駅近
- 緑あふれる多摩川リバーサイド
- ペットの散歩、ジョギング
釣り等、休日の充実感は最高

全面 オーク無垢材フローリング
人工大理石シンクのキッチン

★住宅ローン控除でお得



【専有面積】

3LDK 70.23㎡



【物件概要】

所在地 川崎市多摩区宿河原1-1-17

- ◆交通 / 小田急線「登戸」駅徒歩8分 JR南武線「登戸」駅徒歩7分
- ◆構造規模 / 鉄筋コンクリート造地上7階建4階部分
- ◆土地権利 / 所有権
- ◆総戸数 / 31戸
- ◆専有面積 / 70.23㎡
- ◆間取り / 3LDK
- ◆管理形態 / 全部委託 (管理会社 丸紅コミュニティ株式会社)
- ◆管理費 / 10,400円(月額)
- ◆備考 / ペット飼育可(制約有) 旧分譲 丸紅株式会社
- ◆駐車場 / 空きなし
- ◆バルコニー面積 / 9.00㎡
- ◆築年月 / 平成3年3月 (新耐震基準)
- ◆修繕積立金 / 13,600円(月額)

- フローリング新規貼替 (オーク無垢材) ○壁・天井クロス貼替
- 専有部配管新規交換 ○給湯器新規交換
- 建具・収納等新規交換 ○照明器具新規交換
- サンワカンパニー製洗面台新規交換 ○エアコン1基新規設置
- TOTO製ウォシュレット付トイレ新規交換
- TOTO製ユニットバス新規交換(換気乾燥機付)
- YAMAHA製システムキッチン新規交換(人大シク、浄水器) 他