

マンション	価格(税込) ご成約致しました。 ありがとうございます。 万円	交通 ●JR 京浜東北・根岸線「磯子」駅 徒歩 13分 ※ 駅までは 平坦 な広い歩道が続きます。	名称 芦名橋ハイツ (38号室)
-------	---	--	---

芦名橋ハイツ
ASHINABASHI H.

専有84.83㎡ × 3方角住戸 × フルリノベーション

【専有面積】
2LDK 84.38㎡



【ポイント】① 建物編

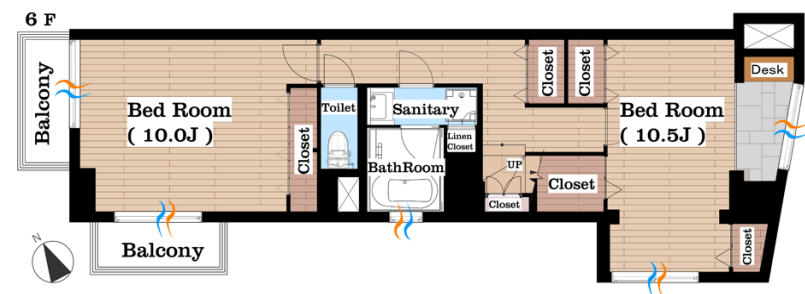
- **耐震補強工事実施**
平成26年8月

【ポイント】② 住戸編

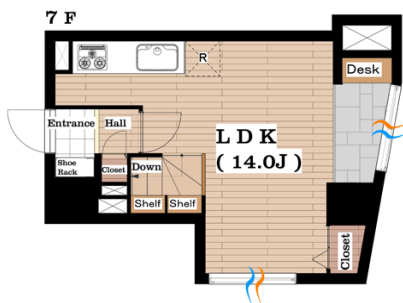
- **室内スケルトンリノベーション**
(配管まで一新)
平成26年9月完了
- **三方開口の角住戸 84.38㎡**
- 各居室からの眺望は圧巻です。
- **ゆとりの全室 1.0帖以上**
- **オーク無垢材のLDKフローリング**
- **タイル貼りのウィンドウコーナー**
には **PCデスク**を設置
- **海側には全て二重サッシ採用**

【ポイント】③ 立地編

- **駅からの平坦アプローチ**
- 広い歩道は自転車も安全



☆ 窓からの眺望です。



【map & life info.】

【物件概要】
所在地 **横浜市磯子区磯子 2-17-10-38号**

- ◆ 交通 / JR 京浜東北線・根岸線「磯子」駅 徒歩13分
- ◆ 構造規模 / SRC造地上11階建 6/7階部分
- ◆ 土地権利 / 所有権
- ◆ 総戸数 / 68戸
- ◆ 専有面積 / 壁芯84.38㎡
- ◆ ハルコニ面積 / 6.94㎡
- ◆ 間取り / 2LDK
- ◆ 築年月 / 昭和48年1月
- ◆ 管理形態 / 自主管理(日勤)
- ◆ 管理費 / 10,000円(月額)
- ◆ 修繕積立金 / 10,000円(月額)
- ◆ 駐車場 / なし
- ◆ 備考 / ペット飼育不可
外部オーナー費5000円
町内会費 年2400円



【スケルトンリノベーション内容】

- **フローリング**新規貼替
- 壁・天井**クロス**貼替
- 専有部**配管**新規交換
- **給湯器**新規交換
- **建具・収納**等新規交換
- **照明器具**新規交換
- TOTO製**洗面台**新規交換
- **エアコン**2基新規設置
- TOTO製ウォシュレット付**トイレ**新規交換
- TOTO製**ユニットバス**新規交換(追焚機能、換気乾燥機付)
- TOTO製 **システムキッチン**新規交換(浄水器)
- 他