

売地

成約いたしました。  
ありがとうございました。

交通 ●京成押上線 京成立石 駅 徒歩 6分  
 ●京成押上線 青砥 駅 徒歩18分  
 ●京成本線 青砥 駅 徒歩18分

## 東立石4丁目 建築条件付き売地

### 建物参考プラン

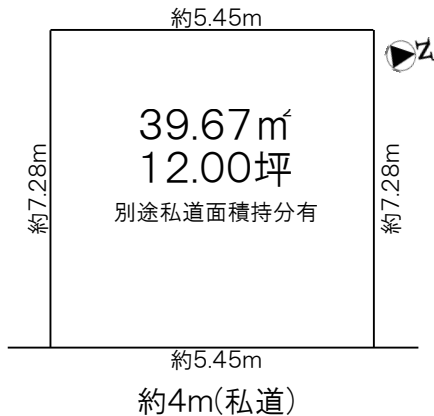
建物面積 62.20㎡

土地価格  
建物価格  
合計価格

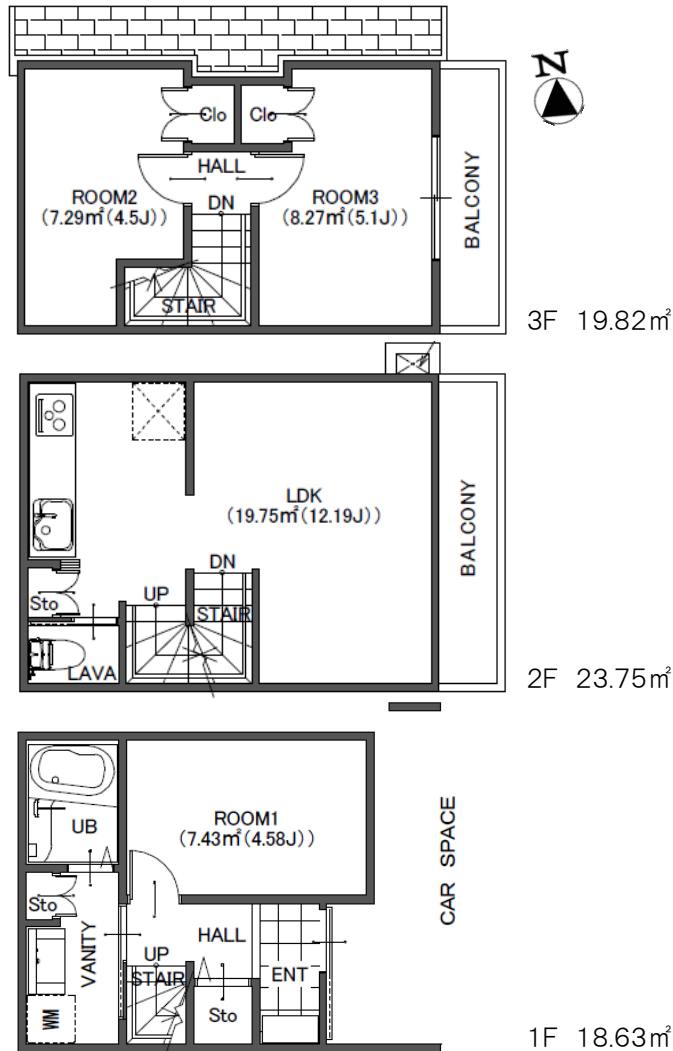
\*建物価格には、設計料、地盤調査・地盤改良費、住宅瑕疵担保保険料が含まれています。

間取り変更出来ます！

- ◆ 静かな住環境
- ◆ 希少物件



\* 図面と現況が異なる場合は、現況有姿とします。



#### 【物件概要】

#### 所在地 葛飾区東立石4丁目

- ◆ 土地面積 / 39.67㎡・別途私道持分177.21㎡×1134/17721㎡(登記簿)
- ◆ 土地権利 / 所有権
- ◆ 用途地域 / 準工業地域
- ◆ 建ぺい率 / 60% ◆ 容積率 / 200%
- ◆ 防火指定 / 準防火地域
- ◆ 高度指定 / 第2種高度地区 ◆ 日影規制 / 5h:3h4m
- ◆ 地区計画 / 東立石四丁目地区地区計画
- ◆ 道路 / 東側 幅員約4m私道(42条1項5号)
- ◆ 設備 / 都市ガス・公営水道・本下水・東京電力
- ◆ 現況 / 更地
- ◆ 引渡 / 即 土地先行決済(相談可)

#### 【ライフインフォメーション】(徒歩)

- |                  |      |                 |      |
|------------------|------|-----------------|------|
| ○区立本田小学校         | 約9分  | ○区立本田中学校        | 約3分  |
| ○区立東立石保育園        | 約4分  | ○摩耶幼稚園          | 約7分  |
| ○こひつじ第二保育園       | 約9分  | ○区立立石図書館        | 約10分 |
| ○はらひよこ公園         | 約2分  | ○東立石緑地公園        | 約4分  |
| ○松江公園(テニスコート有)   | 約10分 | ○葛飾区役所          | 約13分 |
| ○立石郵便局           | 約5分  | ○葛飾東立石郵便局       | 約6分  |
| ○高橋内科クリニック       | 約5分  | ○マカレットこどもクリニック  | 約6分  |
| ○萩原歯科            | 約4分  | ○嶋田歯科           | 約6分  |
| ○ファミリーマート東立石四丁目店 | 約2分  | ○ローソン立石一丁目店     | 約5分  |
| ○セブンイレブン東立石四丁目店  | 約6分  | ○イトーヨーカドー立石店    | 約7分  |
| ○ピバホーム奥戸街道店      | 約10分 | ○ライフ奥戸街道店       | 約10分 |
| ○サミット7葛飾区役所前店    | 約14分 | ○エジマ×ビッグカメラ葛飾店  | 約14分 |
| ○オリンピック立石店       | 約12分 | ○三菱東京UFJ銀行 葛飾支店 | 約6分  |
| ○みずほ銀行京成立石出張所    | 約6分  | ○みずほ銀行 葛飾支店     | 約12分 |
| ○東京都民銀行 立石支店     | 約8分  | ○三井住友銀行 葛飾支店    | 約14分 |



株式会社サンデイホームズ

TEL 03-5733-4358

東京都知事(1)第94032号

担当直通 080-5319-3839 (宮崎)

〒105-0022 東京都港区海岸1-9-18 国際浜松町ビル4階

FAX / 03-3431-0358

http://www.sandy-holmes.com

E-mail:miyazaki@sandy-holmes.com