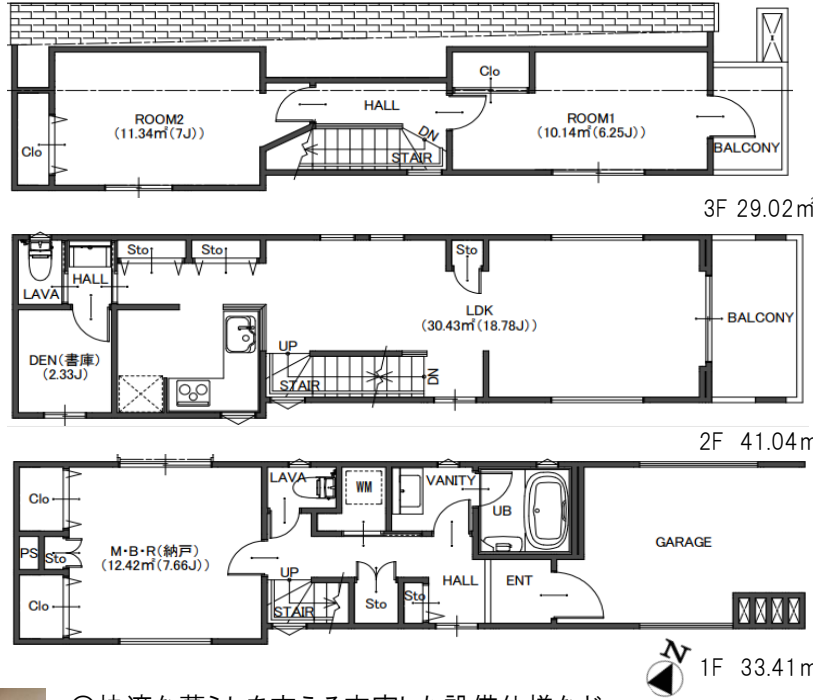


新築戸建住宅  
ご成約いたしました。  
ありがとうございました。

交通

●京成押上線 京成立石駅 徒歩7分

東立石4丁目



【物件概要】

- ◆所在地 葛飾区東立石4丁目25番10号
- ◆土地面積 66.22㎡(登記簿・実測)
- ◆土地権利 所有権 ◆地目 宅地
- ◆用途地域 準工業地域 ◆建ぺい率 60% ◆容積率 200%
- ◆防火指定 準防火地域 ◆高度指定 第2種高度地区
- ◆日影規制 5h:3h4m ◆その他 東立石四丁目地区地区計画
- ◆道路 東側 幅員約5m 公道
- ◆設備 都市ガス・公営水道・下水道・東京電力
- ◆建物面積 116.29㎡(アプローチ面積6.02㎡・車庫面積6.80㎡含む)
- ◆建物構造 木造3階建 ◆建築確認番号 第KBI-TKN22-10-0986号
- ◆現況 完成済 ◆引渡 即日

◎快適な暮らしを支える充実した設備仕様など

- 延床面積 116.29㎡(アプローチ面積6.02㎡・車庫面積6.80㎡含む)
- 前面道路 約5mの公道
- 仕事、読書、子供部屋など自由にお使いいただける書斎・PCルーム
- 整理、片付けなど生活が便利になる収納が豊富
- 不在時に荷物が受け取れる宅配BOX ■電気式エコ床暖房(リビング)
- トイレ2ヶ所(ウォシュレット) 各トイレに収納棚付き
- 洗面化粧台2ヶ所(1台サイドオープン付)
- キッチン収納スペースにおしゃれなモザイクタイル張り
- リビングの壁一面に木目柄のナチュラルな内壁材  
(内壁材特徴:湿度が高い時は湿気を吸収し、乾燥している時は湿気を放出、脱臭効果、有害物質の吸着、低減効果あり)
- 1階、2階軒天井はナチュラルな木目柄
- 地盤保証10年間 ■住宅瑕疵担保責任保険(日本住宅検査保証機構)

\* 図面と現況が異なる場合は、現況有姿とします。

【ライフインフォメーション】(徒歩)

○ビッグ・エー葛飾東立石店	約5分	○ヨークフーズ立石店	約6分
○ファミリーマート 東立石四丁目店	約2分	○セブンイレブン 葛飾東立石4丁目	約5分
○ローソン立石一丁目店	約5分	○ダイソー京成立石駅南店	約5分
○100円ショップミーツ立石店	約5分	○まいばすけっと立石駅南店	約5分
○エコーサルドラッグ立石駅前店	約6分	○マツモトキヨシ立石駅前店	約7分
○区立本田小学校	約9分	○区立本田中学校	約4分
○はら公園	約1分	○東立石緑地公園	約5分
○葛飾東立石郵便局	約5分	○立石郵便局	約6分
○葛飾区立立石図書館	約9分	○葛飾区役所	約13分

株式会社サンデイホームズ TEL 03-5733-4358

東京都知事(3)第94032号

担当携帯 080-5319-3839 (宮崎)

〒105-0022 東京都港区海岸1-9-18 国際浜松町ビル4階

http://www.sandy-holmes.com

E-mail:miyazaki@sandy-holmes.com

Sandy Holmes

取引態様 売主