

西糀谷3丁目

交通
 ○京急空港線「大鳥居」駅徒歩8分
 ○京急空港線「糀谷」駅徒歩10分
 ○京急急行線「京急蒲田」駅徒歩18分

価格

成約いたしました。
 ありがとうございます。(税込)



外観

◆南側道路につき日当たり良好

建物面積80.91㎡(24.47坪)
 車庫面積9.79㎡含

JIO JIOわが家の保険
 20年間の地盤保証



バルコニーからの眺め



玄関・ポスト



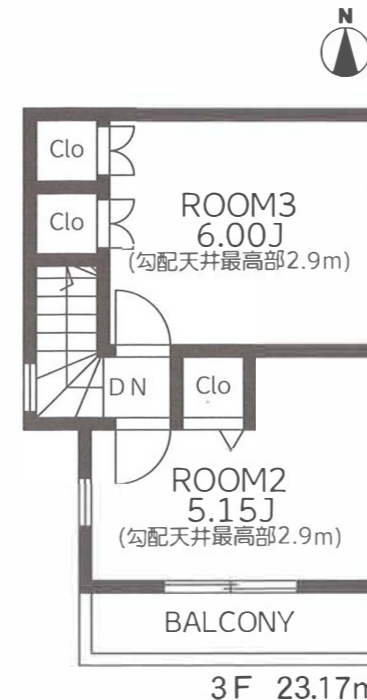
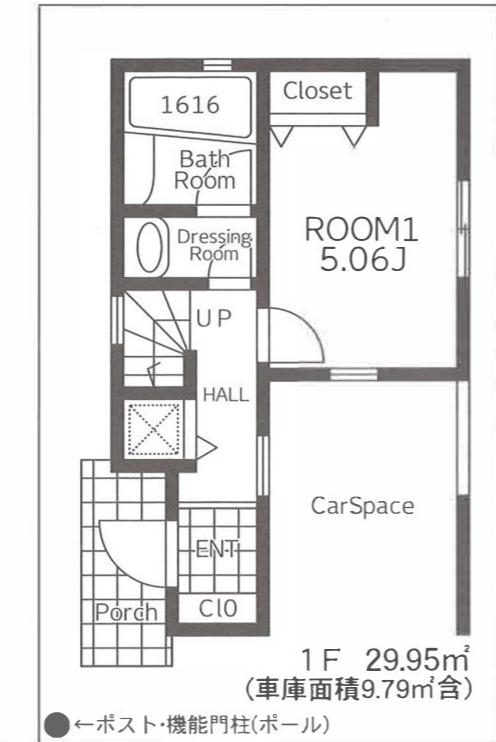
リビング



食洗機



キッチン



- 【ライフインフォメーション】(徒歩)
- 区立糀谷小学校 約5分
 - 区立糀谷中学校 約1分
 - 区立糀谷幼稚園 約1分
 - 区立糀谷保育園 約3分
 - 区立浜竹保育園 約6分
 - 区立糀谷児童館 約2分
 - 西糀谷二丁目南公園 約1分
 - 区立竹の子児童公園 約4分
 - 萩中公園 約10分
 - 大田区糀谷特別出張所 約2分
 - 大田区糀谷・羽田地域庁舎 約3分
 - 大田西糀谷三郵便局 約5分
 - 大田西糀谷二郵便局 約5分
 - 区立浜竹図書館 約6分
 - 共立信用組合 約1分
 - ふれあいファミリー歯科 約1分
 - 岩田歯科医院 約1分
 - 大鳥居病院 約3分
 - グルメシティ糀谷店 約2分
 - 和食さと羽田店 約2分
 - セブンイレブン糀谷中前店 約2分
 - セブンイレブン糀谷小北店 約3分
 - マツモトキヨシ大鳥居店 約4分

《快適な暮らしを支える充実の設備仕様》

【物件概要】

- 所在地 大田区西糀谷3丁目
- ◆土地面積/46.38㎡(登記簿) 別途私道面積8.29㎡(登記簿)
 - ◆土地権利/所有権 ◆用途地域/準工業地域
 - ◆建ぺい率/60% ◆容積率/200%
 - ◆防火指定/準防火地域 ◆高度指定/第2種高度地区
 - ◆日影規制/4h:2.5h 4m
 - ◆地区計画/大森中・糀谷・蒲田地区防災街区整備地区計画
 - ◆道 路/南側幅員約4m私道(42条1項5号)
 - ◆設 備/都市ガス・公営水道・本下水・東京電力
 - ◆建物構造/木造3階建
 - ◆建築確認番号/第KBI-KAW17-10-0024号
 - ◆現 況/完成済 ◆引渡/即



※図面と現況が異なる場合は、現況有姿とします。



株式会社サンデイホームズ TEL 03-5733-4358
 東京都知事免許(2)第94032号 FAX / 03-3431-0358
 〒105-0022 東京都港区海岸1-9-18 国際浜松町ビル4階 担当: 宮崎携帯080-5319-3839
<http://www.sandy-holmes.com> E-mail: miyazaki@sandy-holmes.com