

成約いたしました
ありがとうございました

交通

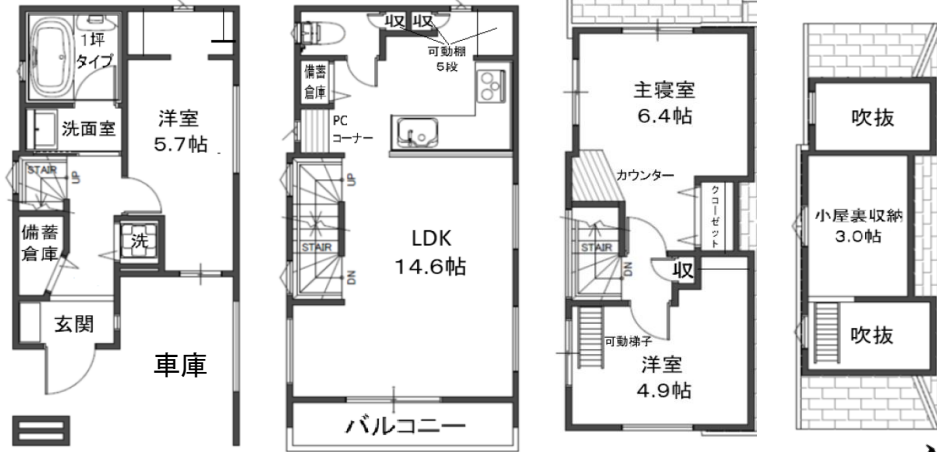
●JR総武線 新小岩駅 徒歩6分

新小岩1丁目

○人気の新小岩駅(本当に住みやすい街大賞2023第3位) 徒歩6分の好立地な住宅地

○新小岩駅南口再開発事業も進行中 ○東京駅までは快速で最短約13分 都市へのアクセスも魅力的

○近くには約140店舗のお店が並ぶ商店街、スーパー、商業施設があり、買い物が便利な上、大きな公園もあります



◎快適な暮らしを支える
充実した設備仕様など

- 建物面積 86.73㎡ (車庫、ピロティ、小屋裏収納面積含む)
- 小屋裏収納3帖
- リビングの壁一面に重厚感がある石積調デザインの壁
- トイレも上質な空間になっています天然岩を再現したデザインの壁
- キッチン クリナップ ナチュラルな木目柄のデザイン タッチレス水栓 浄水器一体型 食器洗い乾燥機
- コンロ横造作可動棚
- 玄関ドア ポケットキー リモコンキー・タグキー
- 宅配BOX、PCカウンターなど
- 地盤保証20年間
- 住宅瑕疵担保責任保険(JIO)

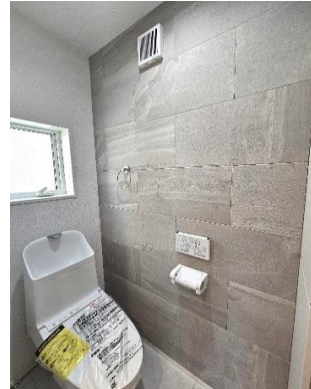


【物件概要】

- ◆所在地 葛飾区新小岩1丁目10番10号
- ◆土地面積 47.79㎡(現況) セットバック面積1.95㎡含む 別途道持分あり733.93㎡×717/49554(登記簿)
- ◆土地権利 所有権 ◆地目 宅地 ◆防火指定 準防火地域
- ◆用途地域 第1種住居地域 ◆建ぺい率 60% ◆容積率 200%
- ◆高度指定 第2種高度地区 ◆道路 南東側 幅員約4m 私道
- ◆設備 都市ガス・公営水道・本下水・東京電力
- ◆建物面積 86.73㎡ (車庫6.81㎡・ピロティ2.07㎡、小屋裏収納4.96㎡含む)
- ◆建物構造 木造3階建 ◆建築確認番号 第KBI-TKN24-10-0415号
- ◆現況 完成間近 ◆引渡 即日

【ライフインフォメーション】(徒歩)

- | | | | |
|------------------------|------|------------------|------|
| ○新小岩店ルミエール商店街 | 約5分 | ○西友新小岩店 | 約4分 |
| ○クイーンズ伊勢丹新小岩店 | 約6分 | ○サミットストア新小岩店 | 約9分 |
| ○業務スーパー新小岩店 | 約9分 | ○ヤマザキショップ | 約1分 |
| ○セブンイレブン葛飾新小岩一丁目西店 | 約4分 | ○ファミリーマート新小岩一丁目店 | 約4分 |
| ○まいばすけっと松島四丁目店 | 約5分 | ○ダイソー新小岩ルミエール店 | 約6分 |
| ○ドン・キホーテピカソ新小岩店 | 約4分 | ○くすりの福太郎新小岩店 | 約6分 |
| ○マツモトキヨシルミエール新小岩店 | 約6分 | ○やたクリニック | 約2分 |
| ○区立小松南小学校 | 約11分 | ○区立小松中学校 | 約14分 |
| ○新小岩さくらインターナショナル保育園 第1 | 約5分 | ○区立小松中学校 | 約14分 |
| ○わんぱくSMILE松島園(保育園)約4分 | | ○松島四丁目公園 | 約5分 |
| ○新小岩公園 | 約4分 | ○小松川境川親水公園 | 約17分 |
| ○新小岩駅前郵便局 | 約7分 | ○新小岩区民事務所 | 約6分 |



* 図面と現況が異なる場合は、現況有姿とします。

株式会社サンデイホームズ

東京都知事(3)第94032号

〒105-0022 東京都港区海岸1-9-18 国際浜松町ビル4階
http://www.sandy-holmes.com

TEL 03-5733-4358

担当携帯 080-5319-3839 (宮崎)

E-mail:miyazaki@sandy-holmes.com

Sandy Holmes