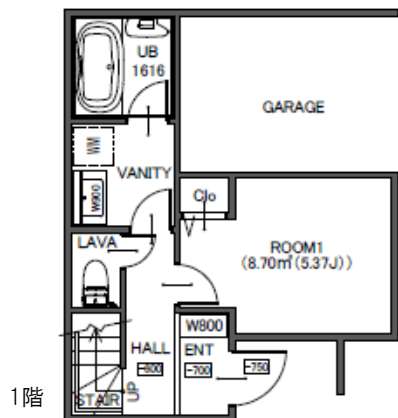


売地

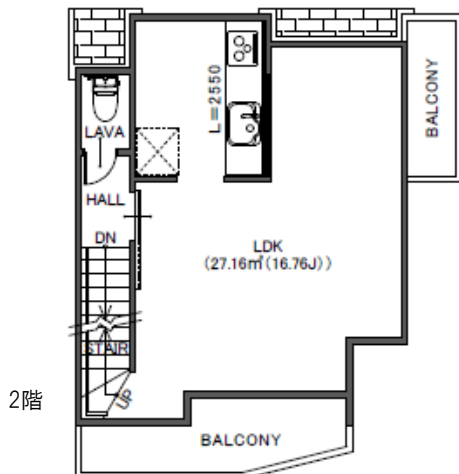
成約いたしました。  
ありがとうございました。

交通 ●小田急線 成城学園前駅 徒歩18分 祖師ヶ谷大蔵駅 徒歩19分  
●東宝前バス停まで徒歩4分から成城学園前駅までバス約6分  
\*東宝前バス停から渋谷行き(渋24)、用賀駅・等々力行き(用06等12)、  
桜新町駅経由都立大学駅行き(都立01)もあり、東京都市大附属小学校バス停まで  
(徒歩7分)から二子玉川駅行き(玉07)があり、とても便利です。

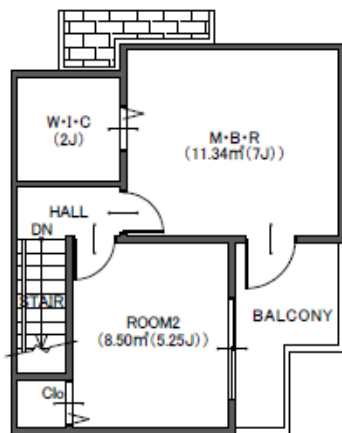
大蔵5丁目



1階



2階



3階

\* 図面と現況が異なる場合は、現況有姿とします。

建物参考プラン

建物面積94.96㎡  
(車庫面積12.15㎡含)

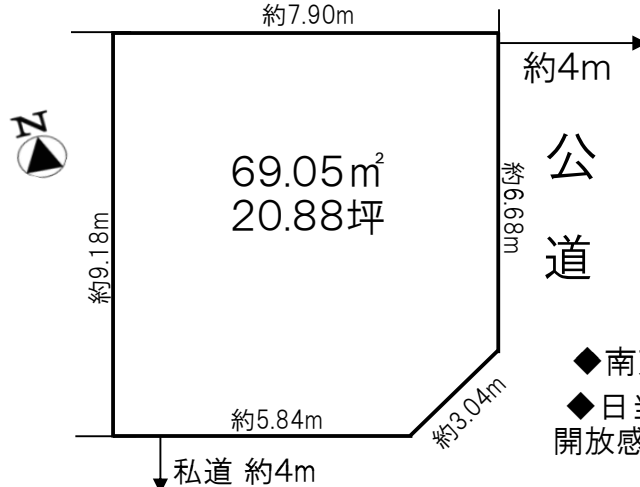
1階 35.23㎡車庫面積含  
2階 32.19㎡  
3階 27.54㎡

建物参考プラン価格

【物件概要】

所在地 世田谷区大蔵5丁目9番25号

- ◆土地面積 / 69.05㎡(登記簿)
- ◆土地権利 / 所有権
- ◆用途地域 / 第1種中高層住居専用地域
- ◆建ぺい率 / 60% ◆容積率 / 200%
- ◆地目 / 宅地 ◆防火指定 / 準防火地域
- ◆高度指定 / 19m第2種高度地区 ◆日影規制 / 3h:2h4m
- ◆その他 / 大蔵地区地区計画、第二種風致地区、宅地造成工事規制区域、区画整理を施行すべき区域
- ◆道路 / 東側 幅員約4m 公道(42条1項3号)  
南側 幅員約4m 私道(42条1項5号)
- ◆設備 / 都市ガス・公営水道・本下水・東京電力(整備予定)
- ◆現況 / 古屋あり(更地渡し)
- ◆引渡 / 令和2年6月下旬以降



公道

- ◆南東角地
- ◆日当たりが良く開放感もあります

【ライフインフォメーション】(徒歩)

- |               |      |                  |      |
|---------------|------|------------------|------|
| ○区立砧小学校       | 約6分  | ○区立砧南中学校         | 約15分 |
| ○区立砧幼稚園       | 約7分  | ○ちきゅうのこどもほいくえん成城 | 約2分  |
| ○大蔵ふたば保育園     | 約4分  | ○大蔵三丁目公園         | 約3分  |
| ○大蔵運動公園       | 約4分  | ○砧公園             | 約11分 |
| ○国立成育医療研修センター | 約12分 | ○井山ゴルフ練習場        | 約8分  |
| ○サミットストア成城店   | 約6分  | ○オーケー成城店         | 約13分 |

Sandy Holmes

株式会社サンデイホームズ

TEL 03-5733-4358

東京都知事(2)第94032号

担当携帯 080-5319-3839 (宮崎)

〒105-0022 東京都港区海岸1-9-18 国際浜松町ビル4階

FAX / 03-3431-0358

広告等一切不可

http://www.sandy-holmes.com

E-mail:miyazaki@sandy-holmes.com